

浸透製品 シリーズ

- 浸透用孔サイズや個数はご要望に応じて変更可能です。
- 取り扱い全製品の浸透化が可能

スリットホール(SH)型

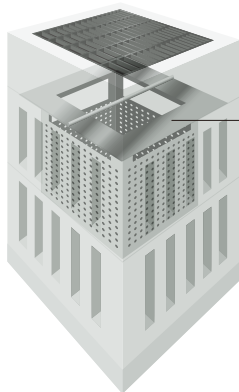
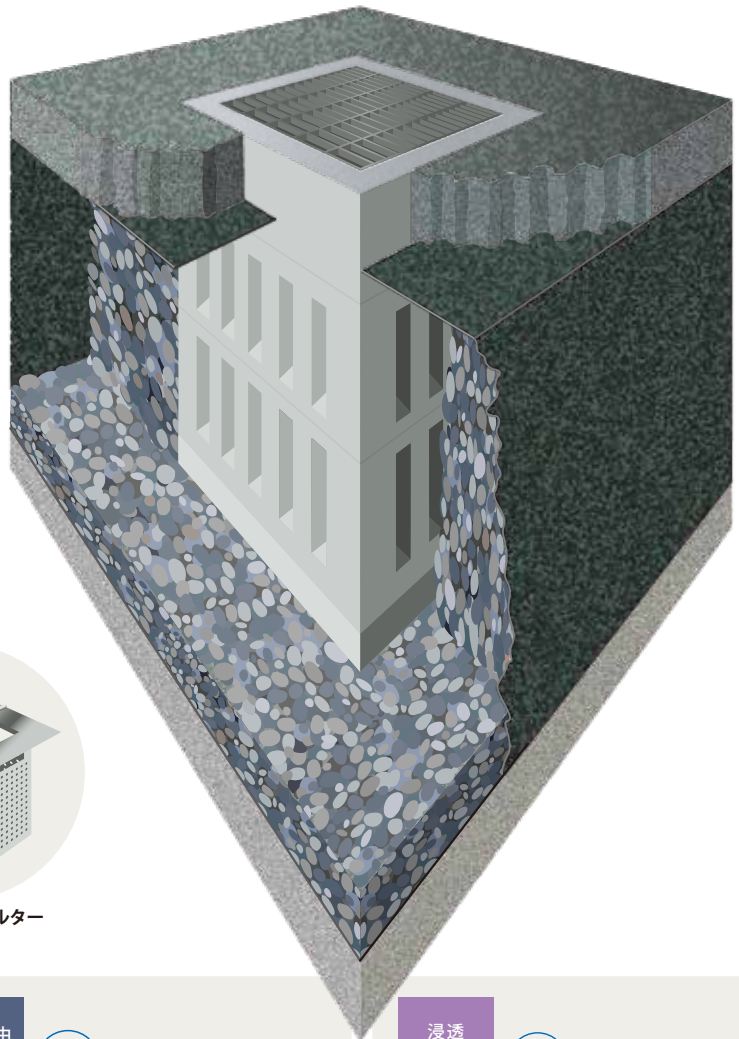
浸透枳

[SH型浸透システム]

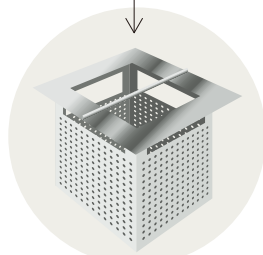
目詰まりを抑制!!

スリットホール型

※詳しくは中面をご覧ください。



SH型浸透枳



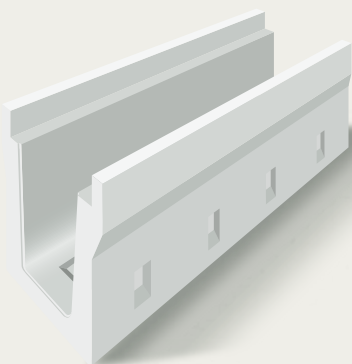
セーフティフィルター

浸透側溝

GPUタイプ

縦断

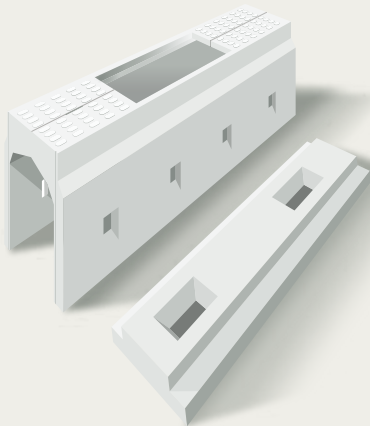
T-25



浸透自由
勾配側溝

縦断

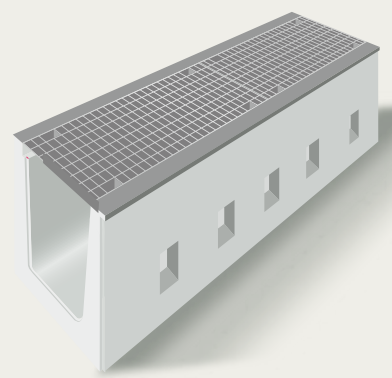
T-25



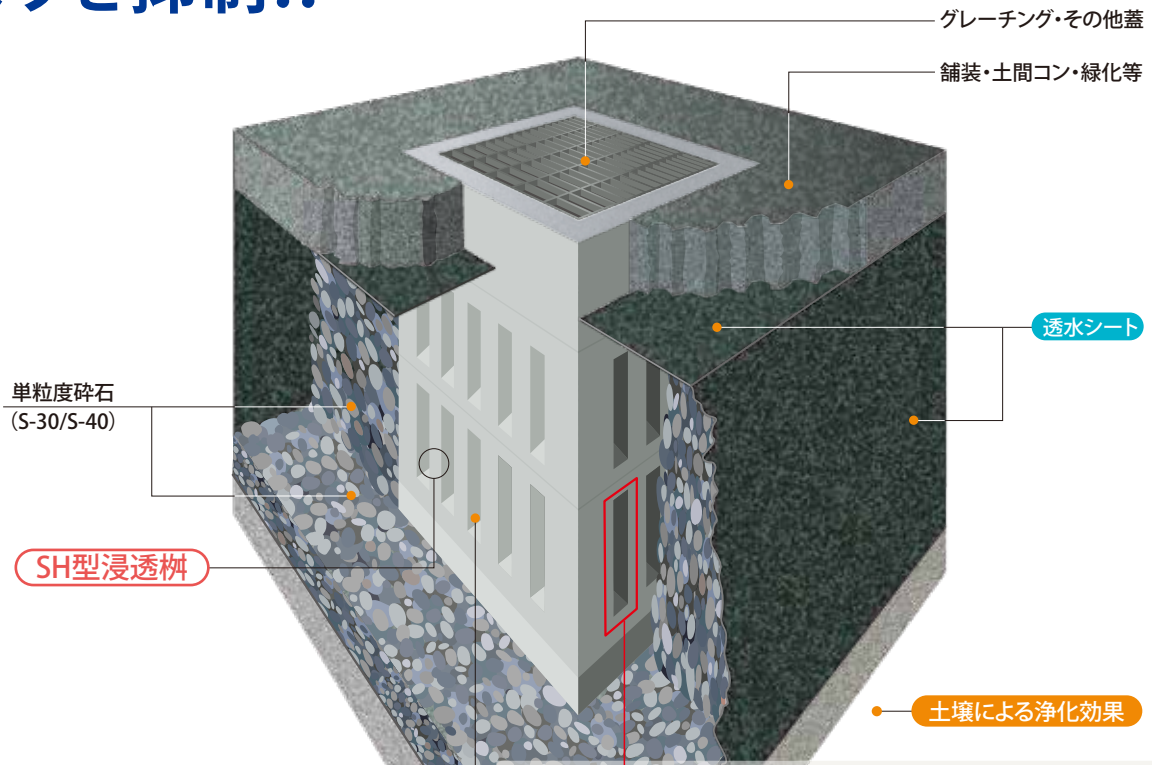
浸透
横断側溝

横断

T-25



特殊な排水孔構造 (スリットホール型) により 目詰まりを抑制!!



スリットホール (SH) の構造

SH型雨水浸透施設の構造

スリットホール構造

浸透柵では単粒度砕石 (30~40mm) を充填材として使用する事が多く、柵や側溝内に砕石が混入しないように排水孔は砕石より小さな径 (基準ではφ20mm以下) が一般的です。しかしその大きさにより排水孔が閉塞してしまう問題があります。また、浸透柵の底面開口部は泥等の堆積物により目詰まりしやすく、側面からの浸透効果はより重要になっています。スリットホール構造は設置時に失われる排水孔の閉塞を無くし、製品本来のもつ雨水の排水効果を有効にするとともに広く拡散し易い構造です。

ここが point

スリットホール



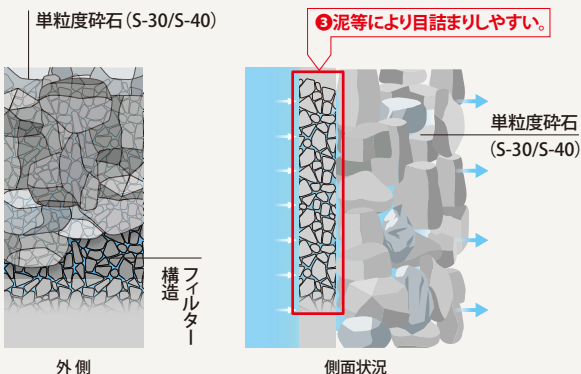
SH型雨水浸透施設の特長

- 特殊排水孔構造による通水量の安定
- 目詰まり抑制機能
- 浸透良好な透水層に広く拡散
- 軽量化と強度
- 維持管理に優れたメンテナンスシステム

マンション・工場・駐車場・店舗・一般住宅・道路などに最適。

従来の浸透製品

- ① 排水孔が大きくて数が少ない場合
→ 砕石混入・ビニール袋等の大きな物による目詰まり
- ② 排水孔が小さくて数が多い場合
→ 充填砕石による閉塞
- ③ 排水孔がフィルター構造の場合
→ 泥等による壁面での目詰まり



スリットホール (SH)

1浸透壁内側

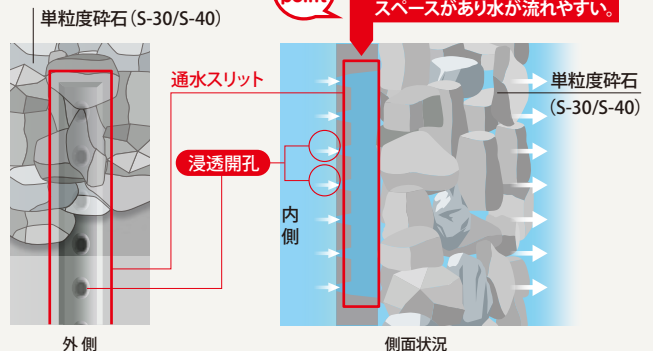
- 排水孔の数が多く集中的な目詰まりを防ぐ
- 排水孔が小さいので大きなゴミの混入を防ぐ
- 排水孔が小さいのでコンクリート強度が保てる

2浸透壁外側

- 通水スリットが砕石による閉塞を防ぐ
- スリット内の雨水は積極的に良好な透水層に拡散

ここが point

スペースがあり水が流れやすい。



[SH型浸透システム] 専用

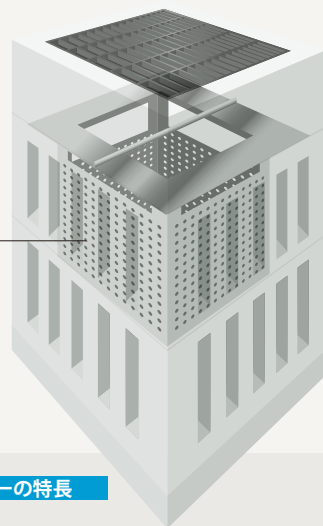
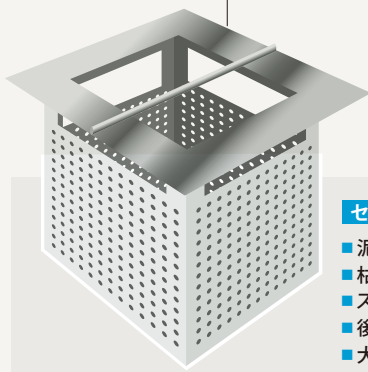
泥の流入を抑える

維持管理システム(セーフティフィルター) 登場!

セーフティフィルター〔浸透柵用/泥・ゴミ受け用〕

浸透柵では、泥やゴミの流入による能力の低下は避けられません。特に泥の問題は深刻です。

フィルターを付ければ泥を止めることは可能ですが、大雨の際にフィルターが目詰まりして、浸透柵本来の機能を発揮できません。『セーフティフィルター』では従来と違った方法で泥やゴミを処理でき、効果的に、安全に機能させる事が可能です。



セーフティフィルターの特長

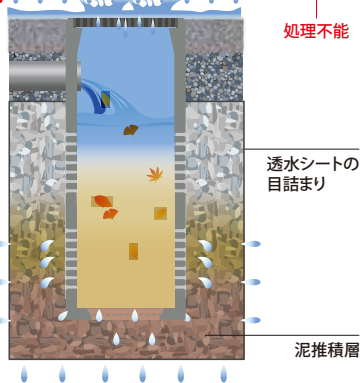
- 泥や砂分離効果
- 枯葉・ゴミ・石等の堆積防止
- ステンレス製の持ち手付き
- 後付け対応(応相談)
- 大雨時用オーバーフロー構造

セーフティフィルター有無での比較

従来の浸透施設

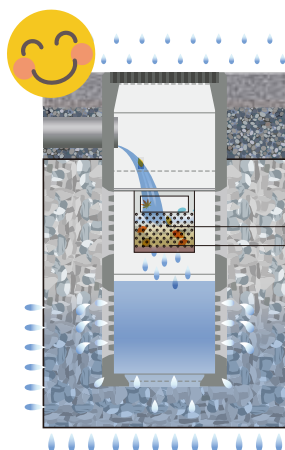


普段から泥水の入る浸透施設は、透水シートが目詰まりして透水力が低下します。



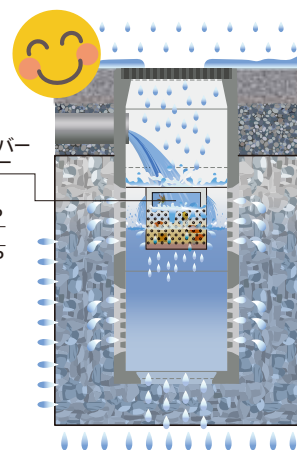
通常降雨の機能

通常降雨時には泥とゴミをシャットアウトし浸透施設を維持管理により守る。



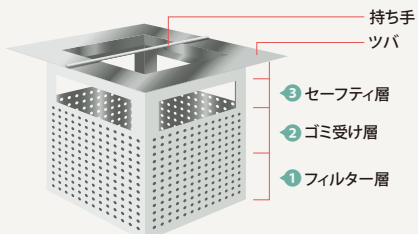
大降雨時の機能

急に訪れる異常降雨。セーフティフィルターは雨を遮断しないから安心!



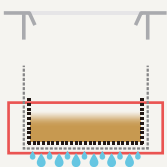
セーフティフィルターの構造

■ 3層それぞれの機能と目的



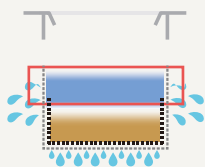
① フィルター層

泥を溜めて水を流すフィルター一部、取り替えも洗いを可能。



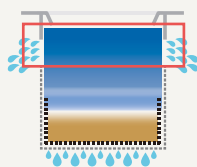
② ゴミ受け層

浮いたゴミも浮上分離でゴミ受層が塞ぎ止めます。



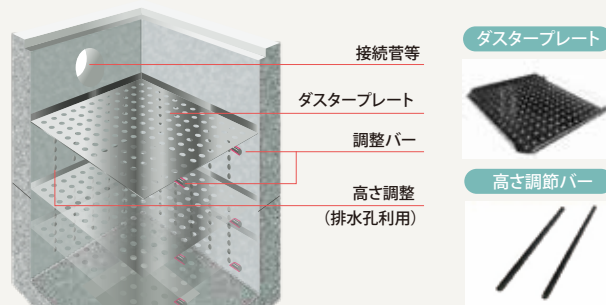
③ セーフティ層

大雨やフィルター目詰まりでも安全な四方大開口です。



ダスタープレート〔浸透柵用/ゴミ受け用〕

※泥の流入防止はセーフティフィルターになります。



ダスタープレートの特長

- 高さ調整機能対応品
- 敷設後の高さ調整も可能
- 後付け可能
- 軽量すっきりデザイン
- 枯葉・ゴミ等の堆積防止に最適

《調整方法》

メンテナンスし易い高さに柵内側から排水孔に調整バーの一方を差し込み対面の壁面に掛け、ダスタープレートを乗せてセット完了です。

